



Linea Hotel

La più completa offerta di applicativi per la gestione alberghiera.



Hotel Facile

Hotel Facile è il software su misura per gli hotel con un massimo di 20, 30 o 40 camere.

Coniuga una massima semplicità d'uso con un costo limitato e alla portata di tutti.



Hotel

Hotel è il software per la gestione degli alberghi caratterizzati da agilità e snellezza.

Coniuga una efficace gestione operativa e contabile con la massima semplicità d'uso.



Hotel Up

Hotel Up è il software rivolto alle strutture alberghiere più esigenti.

Sviluppato con strumenti tecnologici evoluti, integra nella gestione operativa gli aspetti contabili, il magazzino e la componente statistica.



Hotel Facile

Hotel Facile è dotato di un menù facilitato e interattivo, che consente di accedere rapidamente a:

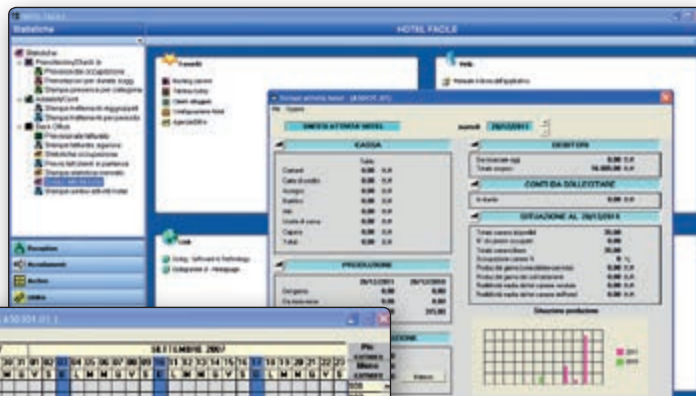
- funzionalità maggiormente utilizzate;
- manuale dell'applicativo;
- siti preferiti.

Hotel Facile consente di gestire una piccola struttura con strumenti di alto livello.

Installazione guidata

L'installazione di **Hotel Facile** è semplice e immediata, grazie a una funzione di auto-installazione guidata e a un aiuto vocale.

È sufficiente inserire le caratteristiche dell'hotel (le camere, le tariffe, i tipi di addebiti) e **Hotel Facile** è subito pronto per lavorare con voi.





Hotel

Tableau e Booking immediati

Con **Hotel** tutte le situazioni operative dell'hotel appaiono sullo schermo: i clienti in arrivo, quelli "in casa" e quelli in partenza. Le prenotazioni, le conferme, le accettazioni, i cambi di camera, l'inserimento degli addebiti e delle variazioni sono funzioni sempre a portata di mano e facilmente modificabili.

Le finestre del booking mostrano in tempo reale le situazioni mensili e giornaliere. Grazie alle numerose funzioni disporrete di un vero e proprio "cruscotto" da cui pilotare il vostro albergo.

I listini

Hotel permette di stabilire prezzi distinti per diverse camere, o per la medesima camera in stagionalità diverse.

La gestione dei listini permette, nel momento in cui viene inserita una prenotazione, di avere in automatico il prezzo della camera in base al tipo di trattamento scelto ed in base al periodo selezionato. Ovviamente il prezzo che viene proposto in automatico al momento della prenotazione è modificabile.

Con la gestione multilistini è inoltre possibile creare un listino apposito per ogni necessità.

Allotment

Con il termine allotment vengono identificati i particolari contratti con cui l'albergo affida la vendita di un certo numero di camere, per un determinato periodo di tempo, alle agenzie.

Hotel consente di inserire uno o più contratti, definendone la durata nel tempo e le relative tariffe, con le agenzie che si occupano della vendita delle camere dell'hotel. In funzione di questi contratti il modulo allotment varia la disponibilità di camere vendibili direttamente dall'albergo. Il modulo consente inoltre la gestione della disponibilità allotment.

Con il modulo allotment la gestione dei contratti con le agenzie, la disponibilità e la situazione del venduto, per ogni singola agenzia e per ogni contratto sono sempre visualizzabili.

Assegnazione camere

Prenotazione e assegnazione delle camere possono essere effettuate per tipologia (singola, doppia), per caratteristica (vista mare, piano rialzato) o per numero.

Hotel permette di stabilire prezzi distinti per diverse camere, o per la medesima camera in stagionalità diverse. L'invio delle conferme di prenotazione ai clienti avviene automaticamente tramite fax o e-mail.

Emissione conti

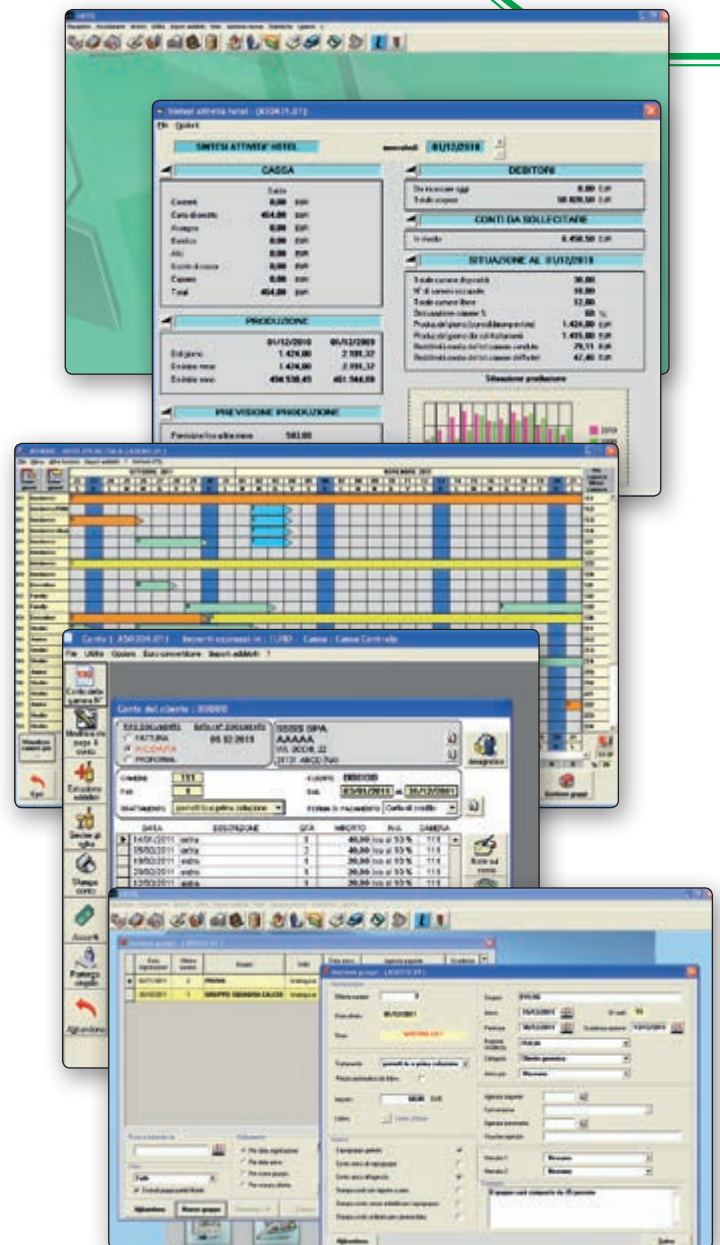
Con **Hotel** potete emettere più conti per la stessa camera oppure un unico conto per diverse camere.

Grazie al "proforma" è possibile verificare a priori la correttezza delle imputazioni contabili prima di procedere all'emissione di documenti fiscali: nessuna possibilità di errore.

Ovviamente proforma, fatture e ricevute sono gestibili in euro o in altre valute.

Gestione gruppi

Nessun limite alla flessibilità: le rooming-list possono essere generiche o nominative; le camere possono essere assegnate in anticipo o al momento dell'arrivo del gruppo.



Mailing List

Con **Hotel** i nomi e gli indirizzi dei clienti costituiscono uno schedario molto utile per creare delle liste personalizzate.

Gli auguri di fine anno, le comunicazioni delle offerte speciali, le operazioni promozionali, possono essere gestiti dal computer, inclusa la stampa degli indirizzi sulle etichette adesive. Il tutto nel pieno rispetto della Legge sulla privacy.

Schedine di Pubblica Sicurezza e Istat

Con **Hotel** l'adempimento giornaliero di legge obbligatorio (schedine di Pubblica Sicurezza e ISTAT) può essere gestito rapidamente anche da personale non specializzato.

Hotel è integrato con i più diffusi software di trasmissione dati telematici alle Questure: una semplice operazione a fine giornata permette la trasmissione dati alle Questure predisposte alla ricezione, in totale sicurezza.

Hotel, inoltre, è predisposto all'invio telematico delle schedine.



Hotel Up

All'interno di **Hotel Up** sono presenti i seguenti moduli:

- **Hotel**, per la gestione dell'albergo, con funzionalità di livello avanzato.
- **Dynner**, per la gestione del ristorante.
- **Modulo Contabilità**, per la gestione della contabilità dell'albergo.
- **Modulo Magazzino**, per la gestione degli approvvigionamenti.

Hotel

Tutte le funzionalità avanzate a tua disposizione:

- Statistiche
- Bilancio
- Conti sospesi
- Trasmissione telematica schedine PS
- Collegamento con il centralino
- Gestione fiere e congressi

Contabilità

Il modulo **Contabilità Generale** risolve le problematiche contabili e gli adempimenti fiscali, racchiudendo tutta l'esperienza Dylog in materia.

L'apertura verso altre applicazioni, gestionali o di Microsoft Office, rende il modulo uno strumento di lavoro e di controllo avanzato ed insostituibile.

Magazzino

Il modulo **Magazzino** è collegato con la gestione commerciale del programma: l'inserimento dei documenti commerciali provvede all'aggiornamento dei valori progressivi di magazzino, grazie a causali circostanziate.

Dynner: la soluzione per il ristorante

Gestite un ristorante? Scegliete **Dynner**, la soluzione Dylog per il mondo della ristorazione. Un software che vi consente, in un colpo solo, di innalzare la qualità del servizio, mantenere sotto controllo tutti gli aspetti gestionali, tagliare i tempi e abbattere i costi.

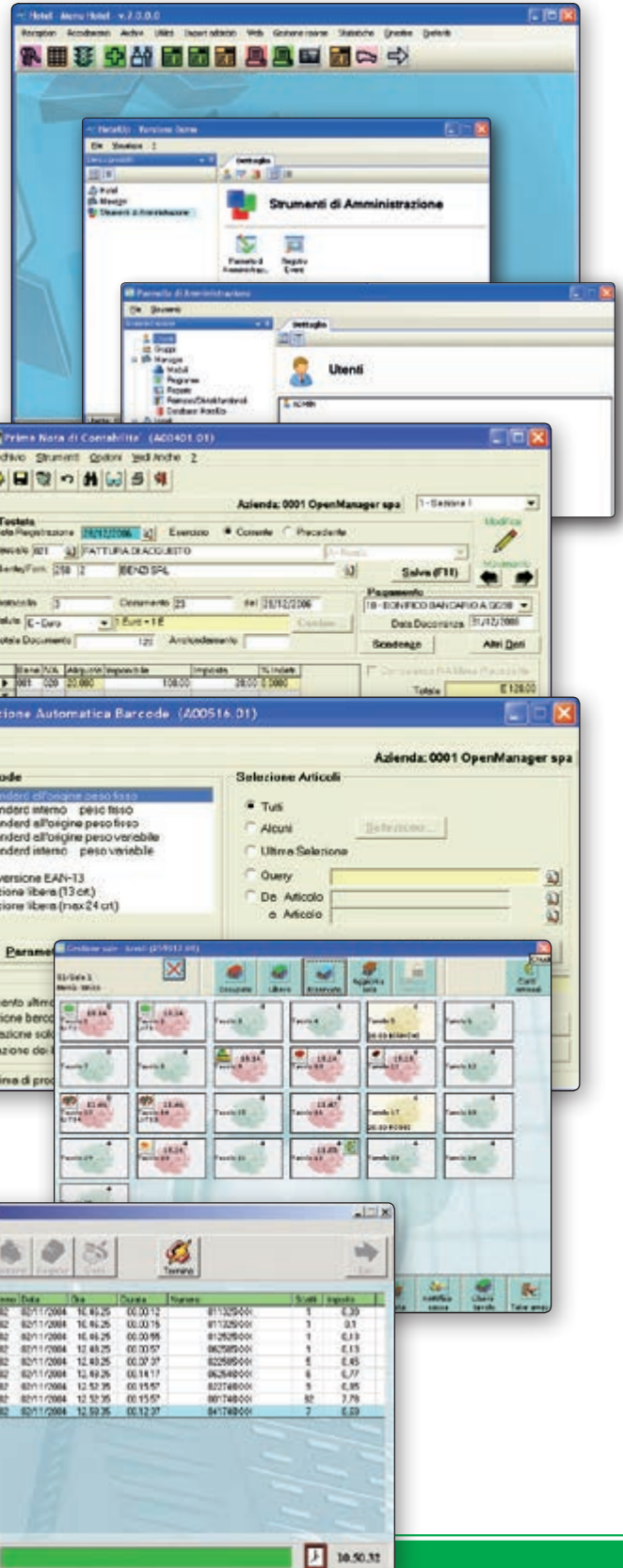
Hotel Up può essere collegato in rete a **Dynner**, consentendo di trasferire direttamente tutte le consumazioni del bar, ristorante o discoteca dell'hotel sulla fattura della camera, evitando dimenticanze ed errori.

La lista dei clienti in albergo e il consolidamento delle statistiche permettono una gestione completa dell'hotel e dei vari punti di ristorazione.

Dynner è disponibile in tre versioni, tra cui troverete certamente quella che fa il caso vostro.

Modulo Centralino

È l'applicativo Dylog per la gestione dei centralini telefonici con la possibilità di addebitare sui programmi della **Linea Hotel** le chiamate effettuate dai clienti.



Linea HOTEL - Funzionalità

Moduli	HOTEL FACILE 20	HOTEL FACILE 30	HOTEL FACILE 40	HOTEL	HOTEL UP
Numero max camere gestibili	20	30	40	illimitate	illimitate
Tableau	•	•	•	•	•
Listini	•	•	•	•	•
Booking	•	•	•	•	•
Banca comuni d'Italia	•	•	•	•	•
Mailing list clienti	•	•	•	•	•
Gestione caratteristiche camere	•	•	•	•	•
Gestione supplementi	•	•	•	•	•
Gestione voucher	•	•	•	•	•
Estrazione addebiti sul conto	•	•	•	•	•
Produzione addebiti	•	•	•	•	•
Gestione riordino camere	•	•	•	•	•
Gestione acconti	•	•	•	•	•
Estratti conto	•	•	•	•	•
Gestione maincourante	•	•	•	•	•
Gestione rubrica	•	•	•	•	•
Gruppi	opz	opz	opz	•	•
Allotment	•	•	•	•	•
Gestione Fiere e Congressi	opz	opz	opz	•	•
Multi hotel - per ogni hotel	nd	nd	nd	opz	opz
Dyphone Base	opz	opz	opz	•	•
Dyphone Avanzato	nd	nd	nd	opz	•
Contabilità Ordinaria Monoaziendale	opz	opz	opz	opz	opz
Contabilità Ordinaria Multiaziendale	nd	nd	nd	opz	•
Contabilità Semplificata	opz	opz	opz	nd	nd
Magazzino Entry Monoaziendale	opz	opz	opz	nd	nd
Magazzino Top Multiaziendale	nd	nd	nd	opz	•
Controllo di Gestione	nd	nd	nd	opz	•
Cespiti	opz	opz	opz	opz	•
Ordini da Clienti	opz	opz	opz	opz	•
Acquisti Top	opz	opz	opz	opz	•
Collegamenti con PMS esterni	opz	opz	opz	opz	opz
Hotel On Line	opz	opz	opz	opz	opz
Hotel Web	opz	opz	opz	opz	opz
MyMemo	opz	opz	opz	opz	opz
Archiviazione Ottica Top	nd	nd	nd	opz	opz
Archiviazione Ottica Facile	opz	opz	opz	opz	opz
Trasmissione schede notifica ps	opz	opz	opz	opz	•
Trasmissione dati ISTAT	opz	opz	opz	opz	opz

• = Funzionalità presente opz. = Funzionalità opzionale nd = Funzionalità non disponibile

LHO1012



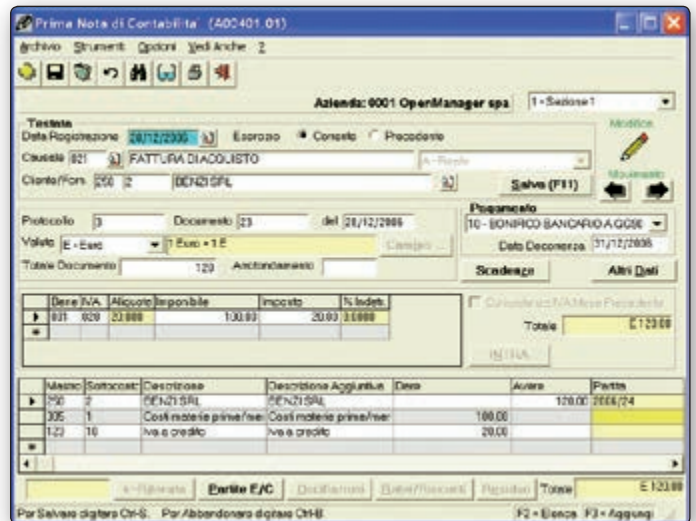
Contabilità & Magazzino

Contabilità

Il modulo di **Contabilità Generale** risolve le problematiche contabili e gli adempimenti fiscali, racchiudendo tutta l'esperienza Dylog in materia. L'apertura verso altre applicazioni, gestionali o di Microsoft Office, rende il modulo uno strumento di lavoro e di controllo avanzato ed insostituibile.

Caratteristiche funzionali

- Regime Ordinario e Semplificato.
- Piano dei Conti preconstituito a 2, 3 o 4 livelli.
- Elaborazione istantanea di grafici comparativi.
- Collegamento diretto con le ritenute d'acconto, i cespiti, le partite aperte, le scadenze, la rilevazione dei centri di costo e di ricavo e la gestione Intrastat.
- Gestione della contabilità di diverse filiali, con registrazione degli eventi contabili direttamente dalla Prima Nota.
- Generazione di movimenti simulati.
- Generazione automatica di ratei e riscosti.
- Chiusura delle partite aperte e generazione automatica dei movimenti contabili.
- Gestione blocco partite da non saldare.
- Gestione completa dei bonifici a fornitore.
- Gestione dei beni usati.
- Integrazione con il modulo Nota Integrativa.
- Integrazione con soluzione di Tesoreria.
- Gestione IVA per cassa.



Magazzino

Il modulo **Magazzino** è collegato con la gestione commerciale del programma: l'inserimento dei documenti commerciali provvede all'aggiornamento dei valori progressivi di magazzino, grazie a causali circostanziate.

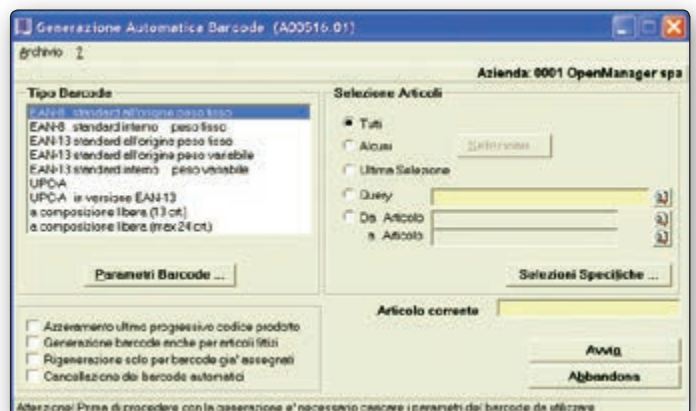
La gestione del magazzino è supportata da un'anagrafica articoli che consente di indicare tutte le peculiarità delle referenze di magazzino, fino alla creazione di campi personalizzati.

Tramite il generatore apposito, è possibile abbinare uno o più codici a barre ad ogni articolo. I codici a barre e gli altri dati legati agli articoli sono stampabili su etichette e colli, modificabili a piacimento. È consentita la generazione di codici a barre standard (EAN, UPC) e liberi.

Il magazzino è movimentabile manualmente inserendo la prima nota di magazzino, da cui è possibile estrapolare la stampa fiscale del giornale di magazzino, elenchi o statistiche legati a queste registrazioni.

La creazione dei tabulati avviene filtrando nel dettaglio i diversi valori legati al magazzino (articoli, valori e progressivi di magazzino). L'elasticità della maschera di imputazione dei dati permette di registrare rapidamente l'inventario.

L'apertura verso fogli elettronici è totale e tutte le stampe sono supportate da anteprima a video e in grado di generare file in formato testo, MS Word, MS Excel o PDF.





Moduli Aggiuntivi

Hotel Online

I dati del tuo albergo a disposizione 24 ore su 24.

I clienti o le agenzie, una volta abilitati, potranno, in qualunque momento, ovunque si trovino, verificare il loro estratto conto o voucher nonché consultare qualsiasi documento pubblicato dall'albergatore.

Distanza e tempo non sono più un limite alla tua professionalità. I tuoi clienti potranno accedere al portale **Hotel Online** 24 ore su 24, anche dal computer di casa, con un notevole risparmio di tempo e la serenità di avere sempre le informazioni a portata di mano.

Il software è assolutamente sicuro, nessuno potrà accedere se non autorizzato. I clienti vengono abilitati con nome utente e password scelti dall'albergatore e potranno visualizzare soltanto le informazioni di propria competenza, negando l'accesso a qualsiasi altro utente.

I dati visualizzabili in **Hotel Online** sono aggiornati in tempo reale. Ogni operazione sui gestionali della **Linea Hotel** è auto-



maticamente osservabile nel portale Online, senza alcun'altra operazione.

Il cliente abilitato potrà eseguire diversi controlli, in totale autonomia:

- consultare i voucher con conferma e numero di prenotazione;
- effettuare in pochi secondi una stampa riepilogativa;
- consultare documenti.

MyMemo

L'innovativo modulo integrato con la Linea Hotel per gestire le vostre scadenze, personalizzare ed inviare comunicazioni tramite SMS ed e-mail.

MyMemo è il nuovo semplicissimo strumento per comunicare in modo veloce ed efficace con i clienti e i fornitori. **MyMemo**, in pochi e semplici passaggi, **invia messaggi sms o e-mail a gruppi o a singoli clienti.**

MyMemo è una soluzione interattiva: permette ai clienti di richiedere informazioni via sms, come la data o l'ora di partenza, ottenendo dal sistema una **risposta automatica scelta dall'albergatore.**

Personalizzazione delle scadenze

MyMemo consente la creazione di infinite tipologie di scadenze personalizzate caratterizzate da:

- la ricorrenza dell'invio;
- il testo dell'sms da inviare;
- il testo dell'e-mail da inviare;
- quanti giorni prima del termine, la scadenza debba essere evidenziata all'utente.

I messaggi predefiniti sono parametrici, quindi aggiornati automaticamente dal database con i dati reali dei vostri clienti.



Communication Solutions

NEW

Per dare maggiore efficienza alle comunicazioni verso i clienti e i fornitori, nasce il nuovo servizio di **posta ibrida**, invio **sms**, **fax** ed **e-mail**, integrato con il software Dylog Linea Hotel.

Come funziona

Il nuovo servizio, pensato per i clienti Dylog, fornisce alle strutture ricettive un innovativo sistema di comunicazione, completamente integrato nei software **Linea Hotel** grazie alla nuova versione dell'applicativo **MyMemo**.

In accordo con una primaria azienda specializzata nel settore comunicazioni, da oggi sarà possibile inviare posta ibrida (che comprende stampa, imbustamento, affrancatura e spedizione di documenti cartacei) sms ed e-mail in modo semplice ed economico.

Dynner: la soluzione per il ristorante

Gestite un ristorante? Scegliete **Dynner**, la soluzione Dylog per il mondo della ristorazione. Un software che vi consente, in un colpo solo, di innalzare la qualità del servizio, mantenere sotto controllo tutti gli aspetti gestionali, tagliare i tempi e abbattere i costi.

I programmi della **Linea Hotel** possono essere collegati in rete a **Dynner**, consentendo di trasferire direttamente tutte le consumazioni del bar, ristorante o discoteca dell'hotel sulla fattura della camera, evitando dimenticanze ed errori. La lista dei clienti in albergo e il consolidamento delle statistiche permettono una gestione completa dell'hotel e dei vari punti di ristorazione.

Dynner è disponibile in tre versioni, tra cui troverete certamente quella che fa il caso vostro.



Modulo Centralino

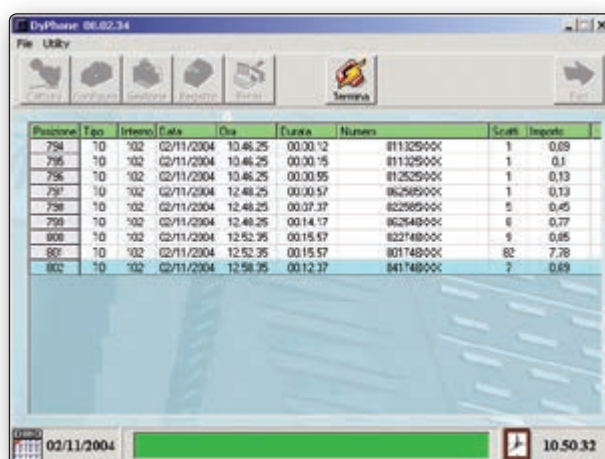
È l'applicativo Dylog per la gestione dei centralini telefonici con la possibilità di addebitare sui programmi della **Linea Hotel** le chiamate effettuate dai clienti.

Esistono due tipi di centralino, il primo permette esclusivamente lo scarico automatico delle chiamate. Per questo motivo viene chiamato "Centralino Base". Il secondo permette anche l'abilitazione e disabilitazione degli interni al momento del check-in e del check-out ("Centralino Avanzato").

Il modulo **Centralino** può essere parametrizzato per il computo degli addebiti a tempo o a scatti. Questa opzione è molto utile agli alberghi che abbiano uno o più carrier con diverse tipologie di computo del traffico telefonico.

Attualmente, con la parametrizzazione per unità di tempo (o a tempo effettivo di durata della conversazione) è possibile catturare e gestire il traffico telefonico di praticamente tutte le marche ed i modelli di centralino e di tutte le compagnie ed i carrier (anche in presenza di diversi abbonamenti stipulati per lo stesso centralino) oggi in uso.

Tutte le stampe a controllo/corredo delle transazioni effettuate vengono eseguite direttamente dal gestionale al quale il centralino è collegato.

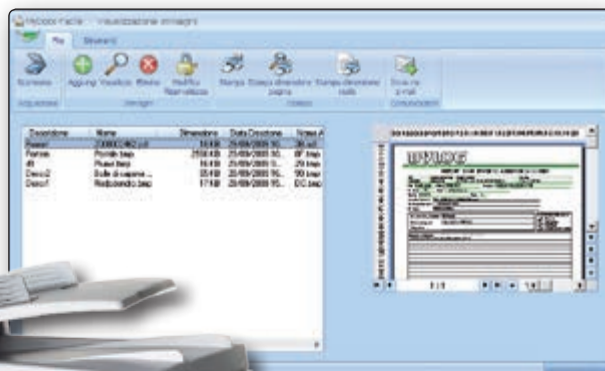


Posizione	Tag	Interno	Data	Ora	Costo	Numero	Scatti	Importo
754	10	:02	02/11/2004	10.46.25	00.00.12	811325000	1	0,09
756	10	:02	02/11/2004	10.46.25	00.00.15	811325000	1	0,1
758	10	:02	02/11/2004	10.46.25	00.00.55	812525000	1	0,13
757	10	:02	02/11/2004	12.48.25	00.00.57	862585000	1	0,13
759	10	:02	02/11/2004	12.48.25	00.07.37	822585000	5	0,45
808	10	:02	02/11/2004	12.48.25	00.14.17	862548000	6	0,77
807	10	:02	02/11/2004	12.52.35	00.15.57	822748000	6	0,65
802	10	:02	02/11/2004	12.58.35	00.12.37	801748000	82	7,78
						841748000	2	0,69

Archiviazione Ottica

Il modulo **Archiviazione Ottica** è un sistema di archiviazione elettronica che consente di memorizzare, organizzare e ricercare i documenti direttamente dagli applicativi della **Linea Hotel**.

Il modulo offre l'opportunità di archiviare in formato elettronico tutti i documenti associati alle anagrafiche clienti e ditte, operando direttamente dall'applicativo.





Hotel Booking Solutions

Sempre più ricettivi alle nuove esigenze del mercato.

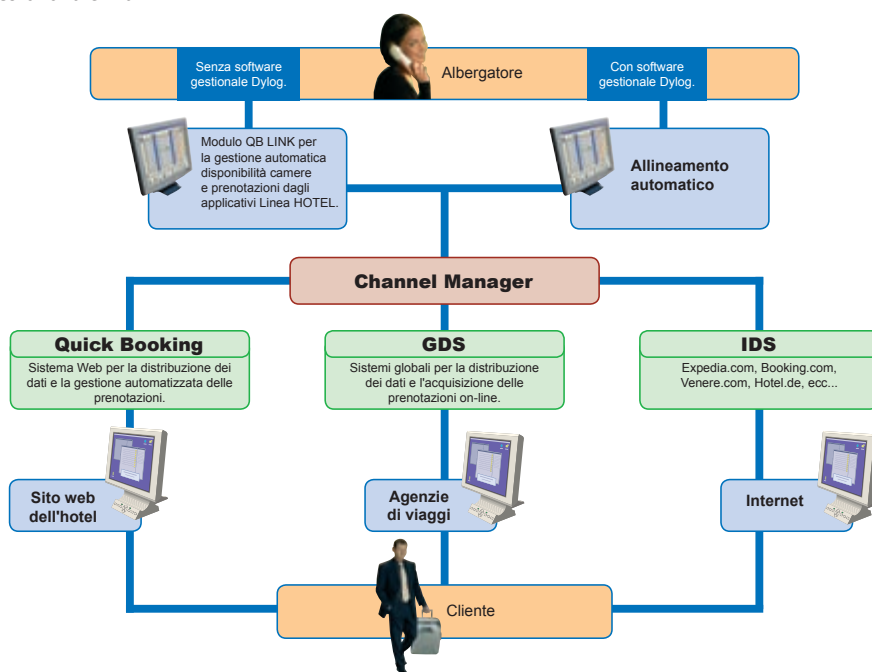
Le **Hotel Booking Solutions** sono la soluzione web per l'hotel che cerca un sistema di prenotazioni online efficiente, in grado di aprire allo stesso tempo molteplici canali di vendita in pochi passaggi.

Il sistema è semplicissimo: il cliente si collega alla pagina internet dell'albergo, clicca su un apposito link, verifica disponibilità e prezzi, compila la sua prenotazione e la conferma inserendo a garanzia i dati della carta di credito, in totale sicurezza.

L'albergatore può consultare e gestire le prenotazioni ricevute tramite il **Channel Manager**, accettarle o rifiutarle: il cliente viene avvisato mediante l'invio automatico di una e-mail.

L'albergatore può inserire la quantità di camere che intende mettere in vendita sul web, differenziando prezzi e politiche di prenotazione, mostrando ai clienti che si connettono al sito tutti gli aggiornamenti in tempo reale.

Quick Booking può inoltre collegarsi ai sistemi di prenotazione di numerosi IDS e GDS, offrendo all'hotel l'opportunità di rendere visibile la propria offerta ad un pubblico vastissimo.



Central Reservation System

Lo strumento più efficace per industrializzare i processi di distribuzione online di gruppi di strutture ricettive.

L'obiettivo di un CRS è vendere tutta l'offerta disponibile, **aumentare la conversione di visite in prenotazioni** e ridurre i costi di gestione al minimo.

Il CRS Dylog è un'applicazione residente sul web che **permette al navigatore internet di scegliere, fra i soggiorni ed i servizi offerti, la combinazione migliore**.

Il cliente prenota in modo facile, veloce e sicuro e riceve una conferma immediata nella sua lingua.

Può essere realizzata un'area riservata alle agenzie di viaggi, ai tour operator, ai call center ed alle aziende convenzionate.

Il sistema funziona in modalità B2C, B2B e B2B2C.

I criteri di ricerca sono improntati ad una totale flessibilità: distanza da un punto, prezzo, disponibilità, tipologia di camera, servizi disponibili e molto altro.

È possibile collegarsi ed integrare altri servizi web come voli, noleggi, transfer, impianti di risalita, biglietterie, meteo, eventi, ...

Il collegamento a **Googlemaps** assicura una perfetta localizzazione degli hotel.

Il sistema è **multilingua** e integra un servizio di conversione valute.

Oggi i CRS Dylog assicurano il booking online e la completa gestione del back office a:

- **Gruppi di hotel e catene**
- **Tour Operator**
- **Agenzie di incoming**
- **Compagnie aeree**
- **Stazioni sciistiche, termali e balneari**
- **Consorzi ed enti di promozione del territorio**
- **Agenzie di locazione appartamenti**
- **Autonoleggi e transfer**

Gli alberghi di una certa area che si affidano soltanto ai sistemi tradizionali di distribuzione online si trova inevitabilmente a combattersi con continue riduzioni di prezzo.

Le strutture che, invece, si organizzano in un sistema basato su un CRS, riescono a conquistare nuove quote di mercato sommando le forze e le qualità di ciascuno.